

Key Highlights

Daily Strategy
Stock of the town
Fund Flow
Economic News Update
News Daily/News Comment
สรุปการซื้อขายหุ้นของผู้บริหาร
Event/Economic Calendar
Stock Calendar

Event & Economic Calendar

Dec 28 : TH - Unemployment Rate
US- Wholesale Inventories
MoM Adv

นักวิเคราะห์ บัณฑิตพื้นฐาน :
อาทิตย์ จันทร์สว่าง Registration No.16475

นักวิเคราะห์ เทคนิค และ นักกลยุทธ์ :
ชัยยศ จิวางกูร Registration No.15942

Daily Strategy

ตลาดหุ้นวานนี้ : SET Index ปรับตัวขึ้น +2.26 จุด ปิดที่ 1,752 จุด มูลค่าการซื้อขาย 49,094 ล้านบาท จากแรงซื้อกองทุน LTF RMF ช่วงปลายปี ประกอบกับกรม.อนุมัติมาตรการภาษีท่องเที่ยวเมืองรองใน 55 จังหวัด ส่งผลให้มีแรงซื้อนำโดยกลุ่ม Tourism , Trans และ Comm ทั้งนี้ Foreign พลิกเป็น Net Sell 1,230 ล้านบาท , Net Long TFEX 1,737 สัญญา , ขายสุทธิในตลาดพันธบัตร 2,168 ล้านบาท

แนวโน้มตลาดหุ้นวันนี้ : ภาวะตลาดหุ้นไทยยังคงได้แรงหนุนจากแรงซื้อกองทุน LTF RMF เพื่อลดหย่อนภาษี รวมถึงการทำ Window Dressing ช่วงปลายปี ประกอบกับโมเมนตัมเชิงบวกของกลุ่ม Commodity เช่น น้ำมัน ยางพารา ที่ทรงตัวระดับสูงซึ่งเป็นแรงสนับสนุนดัชนี อย่างไรก็ตามสัญญาณทางเทคนิคที่เข้าเขต Overbought จะกดดันให้ดัชนีผันผวนสูงขึ้น ดัชนีประเมินว่า SET จะปรับตัวขึ้นทดสอบ 1,755 - 1,760 จุดก่อนจะอ่อนตัวลง

กลยุทธ์การลงทุนวันนี้ : **ซื้อเก็งกำไร**

- STA TRUBB ราคาขยับขึ้นทำ High ในรอบ 2 เดือน
- กลุ่มพลังงานและปิโตรฯ (PTTEP IRPC PTTGC IVL) ราคาน้ำมันทรงตัวระดับสูง
- กลุ่มท่องเที่ยวและโรงแรม (AOT CENTEL MINT SPA) high season การท่องเที่ยวช่วงปลายปี
- BANPU LANNA AGE ราคาถ่วงน้ำหนักทรงตัวระดับสูง
- กลุ่ม Helth (BDMS BH CHG) ICT (ADVANC INTUCH DTAC) คาดเป็นเป้าหมายการทำ Window Dressing เนื่องจาก Underperform SET
- หุ้นเข้าคำนวณ SET50/100/ HD รอบใหม่ SET 50 : BCP BEAUTY CENTEL TPIPP SAWAD WHA
SET100 : ESSO GGC HANA JMART JWD MC ORI PSL SGP STA TPIPP UV WHAUP

หุ้นแนะนำวันนี้ : TMB (ปิด 3.04 บาท **ซื้อ/ราคาพื้นฐาน 3.20 บาท**) คาดกำไรปี 2017 8.8 พันลบ.(+7.2% YoY) และปี 2018 ที่ 1.1 หมื่นลบ. (+22% YoY) จากการรับรู้รายได้ค่าธรรมเนียมจาก FWD เต็มปี รวมถึงการปล่อยสินเชื่อที่ขยายตัวตามภาวะเศรษฐกิจที่เติบโต / CENTEL (**เป้าหมายสูงสุด Consensus 60 บาท**) ได้อานิสงส์กรม.เห็นชอบมาตรการภาษีท่องเที่ยวเมืองรองใน 55 จังหวัดในปี 2561 รวมถึงแนวโน้มกำไรสุทธิ 4Q17 ยังเติบโตจากธุรกิจร้านอาหาร และ High season ของธุรกิจโรงแรมทั้งในประเทศและมัลดีฟ นอกจากนี้ยังได้เข้าคำนวณ SET50 รอบใหม่

ธุรกิจที่มีแนวโน้มเติบโตดีปีนี้ : ธนาคาร, พลังงาน, อาหารและเครื่องดื่ม และ อสังหาริมทรัพย์

Top picks ปีนี้ : AMATA, BBL, BCH, CENTEL, COL, CPALL, IVL, MINT, ORI and TMB

KSS report วันนี้ : -

ประเด็นสำคัญวันนี้ :

- 🔴 **วันนี้ (27 ธ.ค.) ติดตามกสทช.พิจารณาสัญญา TOT – DTAC คลื่น 2300 MHz และพิจารณาขยายเวลาชำระค่าคลื่น 900MHz**
- 🔴 **น้ำมัน WTI ปิดพุ่ง \$1.50 รับข่าวเหตุลอบวางระเบิดท่อส่งน้ำมันในลิเบีย** : กลุ่มติดอาวุธได้ลอบวางระเบิดท่อส่งน้ำมันดิบในลิเบีย ซึ่งส่งน้ำมันไปยังสถานีเอส ไฮเดอร์ ขณะที่การปิดล้อมลิเบียระบุว่า เหตุการณ์ดังกล่าวอาจส่งผลกระทบต่อการลำเลียงน้ำมันในปริมาณ 70,000-100,000 บาร์เรลต่อวัน
- 🔴 **กรม.เห็นชอบมาตรการภาษีท่องเที่ยวเมืองรองใน 55 จังหวัด ตั้งแต่ 1 ม.ค.-31 ธ.ค.61** : โดยสามารถนำค่าใช้จ่ายจากการท่องเที่ยวในเมืองรองมาคิดเป็นค่าใช้จ่ายเพื่อลดหย่อนภาษีได้ตามจริง แต่สูงสุดไม่เกิน 15,000 บาท เช่น ค่าอาหาร ค่าที่พัก โดยไม่จำเป็นต้องพักเฉพาะโรงแรมเท่านั้น แต่เป็นรีสอร์ท โฮมสเตย์ ได้เช่นกัน ส่วนอีก 22 จังหวัดที่เหลือให้กระทรวงท่องเที่ยวและกีฬาไปพิจารณา หากเห็นว่าควรจะได้รับบริการส่งเสริมด้วย ก็สามารถประกาศเพิ่มเติมเป็นรายการนี้ได้
- 🔴 **(+)โตโยต้าเผยยอดขายตลาดรวมรถยนต์ในประเทศเดือน พ.ย.โต 20.6% มาที่ 78,082 คัน** : ตลาดรถยนต์นั่งมือรถการเติบโตเพิ่มขึ้น 34.9% ตลาดรถยนต์เพื่อการพาณิชย์มือรถการเติบโตเพิ่มขึ้น 12.5% ส่วนหนึ่งเป็นผลจากการที่ความเชื่อมั่นของผู้บริโภคมีการปรับตัวดีขึ้นอย่างต่อเนื่อง รวมถึงความนิยมในรถยนต์รุ่นใหม่ที่ยังคงมีอยู่ได้แนะนำเข้าสู่ตลาดในช่วงที่ผ่านมา ตลอดจนกิจกรรมส่งเสริมการขายของค่ายรถต่างๆ มีส่วนในการกระตุ้นการเติบโตของตลาด
- 🔴 **(+) Fund Flow พลิกเป็นฝั่งขายสุทธิในตลาดหุ้นภูมิภาค** : วานนี้นักลงทุนต่างชาติขายสุทธิในตลาดหุ้นภูมิภาค US\$79 ล้าน โดยขายสุทธิมากสุดในได้วัน US\$ 108 ล้าน ตามด้วยไทยที่ US\$ 38 ล้าน ส่วนตลาดเกาหลีใต้เป็นฝั่งซื้อสุทธิ US\$ 66 ล้าน

Disclaimer: เอกสาร/รายงานฉบับนี้จัดทำขึ้นบนพื้นฐานข้อมูลที่เปิดเผยต่อสาธารณชน ซึ่งพิจารณาแล้วว่ามีที่น่าเชื่อถือ อย่างไรก็ตาม บมจ.หลักทรัพย์กรุงศรีไม่รับรองความถูกต้องและความสมบูรณ์ของข้อมูลดังกล่าวไว้ บทความดังกล่าวเป็นเพียงแนวคิดของผู้จัดทำเพื่อใช้เป็นข้อมูลประกอบการตัดสินใจในการลงทุน บริษัทฯขอสงวนสิทธิ์ในการเปลี่ยนแปลงความเห็นหรือประมาณการต่างๆ ที่ปรากฏในเอกสาร/รายงานฉบับนี้ โดยไม่ต้องแจ้งให้ทราบล่วงหน้า ดัชนีหลักทรัพย์โปรดใช้ดุลยพินิจอย่างรอบคอบในการพิจารณาการลงทุน

SET	1,752.48
(+2.26 จุด)	Vol. 49,094
แนวรับ	1,745 / 1,740
แนวต้าน	1,755 / 1,760

ระยะสั้น

ซื้อเก็งกำไร แนวต้าน 1,755 - 1,760 จุด และถือหุ้นข้ามวันได้ หาก SET ไม่ปิดต่ำกว่า 1,740 จุด

ระยะกลาง - ยาว

ถือหุ้นต่อ เพื่อลุ้นขึ้นทดสอบเป้า ระยะยาวที่ 1,790 จุด ยกเว้น SET หลุดต่ำกว่า 1,700 จุด ให้ลดพอร์ตลง

หุ้นแนะนำทางเทคนิค

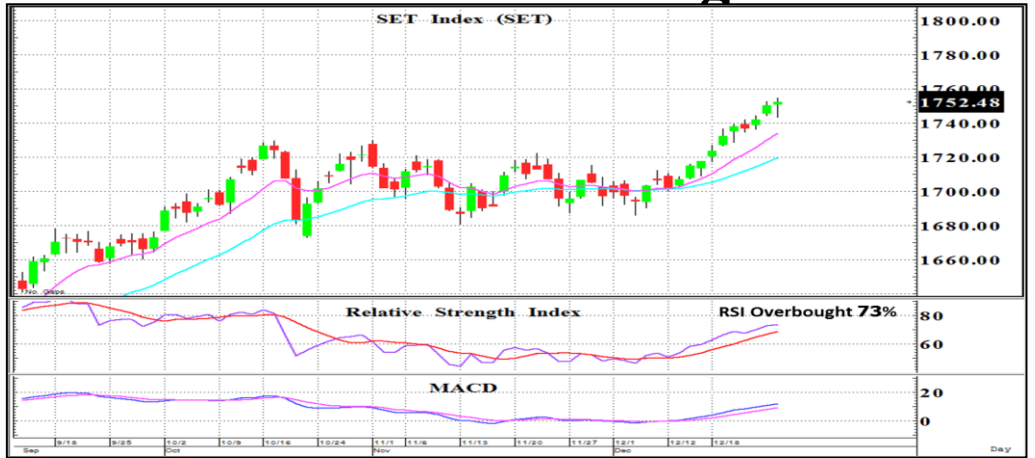
TISCO	
ราคาปิด	90.75
แนวรับ	90.00
แนวต้าน	92.00 / 94.00
Cut loss	88.00

MACO	
ราคาปิด	1.99
แนวรับ	1.96
แนวต้าน	2.10 , 2.20
Cut loss	1.92

นักวิเคราะห์ : ชัยยศ จิวางกูร

Registration No. 15942

แนวโน้ม : Overbought เน้นเล่นสั้น



เขี่ยยาวๆเลยนะลูกพี่ .. SET ยังคงปรับตัวขึ้นทำ High และสามารถยกตัวปิดเหนือเส้น EMA10 วันได้ต่อเนื่อง พร้อมด้วย Volume ระดับ 4.9 หมื่นลบ.และเครื่องมือ RSI + MACD ชี้ขึ้นสนับสนุนทิศทางเชิงบวกที่แข็งแกร่ง อย่างไรก็ตามการที่ RSI เข้าเขต Overbought 73% และทำ Negative Divergence ส่งผลให้ดัชนีมีโอกาสถูกแรงขายในจังหวะที่ติดตัวขึ้น ดังนั้นประเมินว่า SET จะปรับตัวขึ้นทดสอบ 1,755 - 1,760 จุดก่อนจะอ่อนตัวลง ทั้งนี้แนะนำซื้อเก็งกำไรต่อไป



กราฟเป็นแนวโน้มขาขึ้นโดยล่าสุดกลับตัวเป็น W shape และราคาสามารถยืนปิดเหนือเส้น EMA 10 วันได้ต่อเนื่อง สอดคล้องกับเครื่องมือ RSI + MACD ชี้ขึ้นสนับสนุนทิศทางเชิงบวกทั้งคู่ จึงมีโอกาสปรับตัวขึ้นได้



กราฟติดตัวผ่านกรอบสามเหลี่ยม Descending และเส้น EMA10 วันขึ้นเป็นทิศทางเชิงบวกได้อีกครั้ง ประกอบแรงหนุนจากเครื่องมือ RSI + MACD ชี้ขึ้นเป็นสัญญาณซื้อ จึงคาดว่าจะปรับตัวขึ้นต่อไป

Fund Flow

27 ธันวาคม 2560



Fund Flow : เริ่มเห็นสัญญาณซื้อในประเทศกลุ่ม TIP

Thailand Fund Flow :

วานนี้นักลงทุนต่างชาติขายสุทธิในตลาดหุ้นไทย 1,230 ล้านบาท เป็นวันแรกในรอบ 3 วันทำการ Net Long TFEX 1,737 สัญญา ขายสุทธิในตลาดพันธบัตร 2,168 ล้านบาท

Regional Fund Flow :

วานนี้นักลงทุนต่างชาติขายสุทธิในตลาดหุ้นภูมิภาค US\$79 ล้าน โดยซื้อสุทธิมากสุดในเกาหลีใต้ US\$ 66 ล้าน ตามด้วยไต้หวัน US\$ 8 ล้าน และขายสุทธิมากสุดในไต้หวันและไทยที่ US\$ 108 ล้าน และ US\$ 38 ล้าน ตามลำดับ

Commodities Trend :

ราคาน้ำมันดิบ WTI พุ่งขึ้น 1.50 ดอลลาร์ หรือ 2.6% ปิดที่ 59.97 ดอลลาร์/บาร์เรล หลังจากมีรายงานว่า กลุ่มติดอาวุธได้ลอบวางระเบิดท่อส่งน้ำมันดิบในลิเบีย ซึ่งส่งน้ำมันไปยังสถานีเอส ไซเตอร์ ขณะที่การปิดโรงผลิตปิโตรเลียมลิเบียระบุว่า เหตุการณ์ดังกล่าวอาจส่งผลกระทบต่อการผลิตน้ำมันในปริมาณ 70,000-100,000 บาร์เรล ต่อวัน

ดัชนีค่าระวางเรือ :

ตลาดเปิดทำการ

Analysts

Artit Jansawang

Registration No. 16475

Market	Close	▲ +/- (pts)	▲ +/- (%)	% chg WTD	% chg MTD	% YTD
Thailand	1,752.5	+2.26	+0.13	+0.60	+3.25	+13.4
Indonesia	6,221.0	closed	closed	+0.00	+4.52	+17.4
Philippines	8,432.3	closed	closed	+0.00	+2.16	+23.2
Taiwan	10,421.9	-100.58	-0.96	-1.09	-1.31	+12.6
Korea	2,427.3	-13.20	-0.54	-1.06	-2.50	+19.1
Singapore	3,378.2	-7.55	-0.22	-0.22	-1.61	+17.2
Malaysia	1,760.0	-0.25	-0.01	-0.01	+2.45	+7.20
Japan	22,892.7	-46.49	-0.20	+0.13	+0.92	+19.9
Hong Kong	29,578.0	closed	closed	+0.00	+1.37	+34.4
China	3,306.1	+25.66	+0.78	+0.27	-0.33	+6.52
Dow Jones	24,746.2	-7.85	-0.03	-0.03	+1.95	+25.2
NASDAQ	6,936.3	-23.71	-0.34	-0.34	+0.91	+28.8
S&P 500	2,680.5	-2.84	-0.11	-0.11	+1.24	+19.7
FTSE	7,592.7	closed	closed	+0.00	+3.63	+6.30
DAX	13,072.8	closed	closed	+0.00	+0.37	+13.8

Country	Last Trading Day	WTD	MTD	YTD	
Thailand		-37.54	+7.39	-319.51	-840.84
Indonesia	closed	+39.65	-316.62	-2,957.96	
Philippines	closed	+28.58	-12.51	+1,027.18	
Taiwan	-107.96	-92.49	-1,660.51	+5,548.69	
Korea	+66.47	+39.68	-1,374.80	+7,990.06	

SET	Last Trading Day	WTD	MTD	YTD
Foreign	(1,229.6)	242.0	(10,427.7)	(27,226.1)
Institution	1,144.6	2,753.5	26,267.1	99,604.1
Proprietary Trading	586.5	610.9	7,984.3	19,443.2
Retail	(501.5)	(3,606.4)	(23,823.7)	(91,821.1)

TFEX	Last Trading Day	WTD	MTD	YTD
Foreign	1,737.0	(3,294.0)	(19,741.0)	(178,222.0)
Institution	5,956.0	8,975.0	9,055.0	93,578.0
Retail	(7,693.0)	(5,681.0)	10,686.0	84,644.0

Bond Market	Last Trading Day	WTD	MTD	YTD	
Foreign		-2,168.18	(3,094.8)	36,659.3	355,536.7
Institution	+23,580.53	30,270.8	249,591.1	3,257,233.0	
Retail	+0.00	1,984.4	52,906.5	1,117,787.0	

Market PE	Trailing PE	PE (x) 2017E	2018E	Yield (%) 2017E
Thailand	18.24	17.50	15.80	2.63
Indonesia	22.73	17.99	16.05	1.98
Philippines	22.76	20.61	18.40	1.47
Singapore	11.02	15.48	14.01	3.23
Malaysia	16.07	16.63	15.42	3.20
Japan	19.66	19.29	17.14	1.69
Hong Kong	13.76	13.16	11.97	3.47
China	16.73	14.63	12.90	1.97
Dow Jones	20.79	19.70	17.89	2.13
NASDAQ	61.16	24.43	21.49	1.05
S&P 500	22.50	20.02	18.09	1.86
FTSE	22.66	15.40	14.44	4.02
DAX	19.23	14.80	13.44	2.81

Key Commodities (US\$/bbl)	Last Trading	Chg	MTD	▲ YTD(%)
WTI Nymex	59.97	+1.50	+2.34	+5.06
ICE Brent	67.02	+1.77	+4.39	+14.35
ICE Middle East 12M	62.36	+1.13	+1.98	+12.76
BDI (pts)	1,366.00	Closed	-212.00	+42.14
Gold (US\$/oz.)	1,283.10	+8.94	+7.89	+11.80
HDPE (weekly)	1,275.00	+5.00	-5.00	+8.97
PX (weekly)	825.00	+10.00	+0.61	+5.77
MEG (weekly)	925.00	+5.00	+1.09	+2.21
PTA (weekly)	715.00	-10.00	+2.14	+12.60

Economic News Update

วันที่ 27 ธันวาคม 2560



🌏 ไทย :

- (+) ครม.เห็นชอบมาตรการภาษีท่องเที่ยวเมืองรองใน 55 จังหวัด ตั้งแต่ 1 ม.ค.-31 ธ.ค.61
- (+) ยอดขายรถยนต์มือ1 เดือน พ.ย. เพิ่มขึ้นเป็น20.55% จาก 13.1% ในเดือนต.ค.

🌏 สหรัฐ :

ไม่มีประเด็นให้ติดตาม

🌏 ยุโรป :

ไม่มีประเด็นให้ติดตาม

🌏 เอเชีย / โอเชียเนีย :

- (+/-) เกาหลีใต้ - ดัชนีความเชื่อมั่นผู้บริโภคเดือนพ.ย.ลดลงเป็น 111 จาก 112 ในเดือน ต.ค.
- (-) ญี่ปุ่น -ตัวเลขการสร้างบ้านใหม่เดือน พ.ย.ลดลงเป็น 4.8% จาก 2.5% ในเดือน ต.ค.

10Y bond yield	Last	Change
Thailand	2.37%	+0.01%
Indonesia	6.37%	+0.00%
Philippines	5.81%	+0.00%
Korea	2.49%	+0.00%
Singapore	2.05%	+0.01%
Malaysia	3.95%	-0.01%
Japan	0.05%	+0.01%
Hong Kong	1.93%	+0.00%
China	4.23%	+0.00%
US	2.48%	-0.01%
Germany	0.42%	+0.00%
France	0.74%	+0.00%
UK	1.24%	+0.00%
Greece	4.14%	+0.00%
Italy	1.91%	+0.00%
Portugal	1.84%	+0.00%
Spain	1.47%	+0.00%

FX again US Dollar	Last	Change
Thailand	32.77	+0.02
Indonesia	64.08	+0.03
Philippines	50.01	-0.05
Korea	1076.01	-3.58
Singapore	1.34	-0.00
Malaysia	4.08	+0.00
Japan	113.23	-0.03
Hong Kong	7.81	-0.00
China	6.55	+0.01
EURO	1.19	-0.00
UK	0.75	-0.00

Source: Bloomberg, Krungsri Securities

Economic Data

	GDP (%YoY)			Central bank rate (%)			Inflation (%)			FX (Local currency)			
	16-Jan	17E	18E	16-Jan	Current	17-Jan	16-Jan	17E	18E	16-Jan	Current	17E	18E
Thailand	3.20	3.75	3.70	1.50	1.50	1.50	0.19	0.70	1.40	35.90	32.77	33.35	32.45
Indonesia	5.01	5.10	5.32	6.50	6.50	4.25	3.53	3.90	3.79	68.10	64.08	65.00	65.00
Philippines	6.90	6.60	6.60	4.00	3.00	3.00	1.78	3.20	3.60	49.73	50.01	51.50	50.50
Korea	2.80	3.10	3.00	1.25	1.50	1.50	1.30	2.00	1.90	1207.81	1076.01	1120.00	1080.00
Singapore	1.98	3.30	2.80	0.97	1.25	1.25	-0.53	0.60	1.00	1.45	1.34	1.36	1.33
Malaysia	4.20	5.80	5.30	3.00	2.95	3.00	2.09	3.80	2.70	4.49	4.08	4.20	4.00
Japan	0.93	1.60	1.30	0.10	0.10	0.0	-0.13	0.45	0.80	116.54	113.23	113.00	112.00
Hong Kong	2.00	3.70	2.85	1.00	1.75	-	2.42	1.50	2.50	7.76	7.81	7.80	7.80
China	6.70	6.80	6.45	4.35	4.35	4.35	2.01	1.60	2.30	6.96	6.55	6.65	6.55
US	1.50	2.30	2.55	0.75	1.50	1.50	1.27	2.10	2.12				
Germany	1.90	2.50	2.20	0.00	0.00	0.00	0.38	1.70	1.70	1.05	1.19	1.17	1.21
France	1.20	1.80	1.80	0.00	0.00	0.00	0.31	1.20	1.30	1.05	1.19	1.17	1.21
UK	1.90	1.50	1.35	0.25	0.50	0.50	0.68	2.70	2.50	0.82	0.75	1.32	1.36

Source: Bloomberg, Krungsri Securities

TOP 20 Net Buy NVDR (Bt mn)

Date	December				
	26	25	22	21	20
1 PTT	185.67	211.11	170.18	117.24	136.14
2 SCB	90.59	61.54	127.62	(119.01)	67.89
3 SCC	81.44	50.23	32.94	(4.25)	85.75
4 TOP	78.65	85.72	(70.80)	39.89	(20.83)
5 CPN	70.67	79.64	60.28	62.83	(9.85)
6 GPSC	69.00	8.16	36.38	(20.61)	(0.53)
7 MINT	56.25	20.48	26.24	122.74	74.68
8 BDMS	51.93	64.69	170.16	(1.61)	(19.07)
9 KBANK	47.79	90.81	(86.91)	73.91	(0.55)
10 WHA	36.86	5.61	25.17	(32.35)	41.25
11 EA	33.75	56.81	6.20	(8.40)	(14.85)
12 BANPU	32.57	55.31	(1.99)	269.70	(17.94)
13 CPF	30.41	14.01	(7.75)	(20.44)	14.05
14 ROBINS	27.47	39.35	40.75	(0.17)	1.75
15 SGP	23.74	10.45	19.33	4.97	31.48
16 TMB	23.18	37.00	39.13	3.93	7.73
17 TRUE	22.28	26.76	37.86	48.53	63.26
18 ADVANC	19.91	51.71	50.09	8.15	(17.51)
19 DELTA	18.00	31.13	(3.53)	2.01	34.65
20 SPRC	17.98	4.36	13.84	(46.47)	(17.96)

Source: Thai NVDR, Krungsri Securities Research

TOP 20 Net Sell NVDR (Bt mn)

Date	December				
	26	25	22	21	20
PTTGC	(49.16)	172.06	56.73	66.41	200.20
SAWAD	(43.31)	13.37	12.89	33.35	(24.18)
CBG	(42.42)	19.82	38.35	(3.54)	66.29
BBL	(31.38)	(31.46)	(64.00)	(30.36)	(12.16)
COM7	(29.26)	(4.86)	(6.08)	(18.75)	(41.81)
IRPC	(19.65)	63.60	24.28	(4.42)	(10.47)
BEC	(19.38)	0.35	(10.94)	(13.09)	(10.87)
BCP	(18.52)	23.68	21.44	2.15	1.87
CENTEL	(17.04)	2.62	14.53	2.65	62.12
AMATA	(16.55)	(32.04)	(16.33)	(31.11)	(29.18)
IVL	(13.97)	(20.04)	(17.57)	61.03	2.31
KCE	(13.27)	3.28	17.07	12.73	(0.05)
TASCO	(11.87)	1.37	(0.58)	0.56	1.59
STA	(11.31)	15.54	(0.80)	2.03	(0.94)
KTB	(8.91)	53.64	115.66	(23.35)	59.32
ESSO	(8.89)	(37.77)	(16.97)	(6.11)	48.76
BH	(8.78)	(15.20)	54.18	7.23	31.88
BEAUTY	(8.78)	(2.32)	(29.38)	(5.51)	(31.59)
HANA	(8.01)	(3.64)	(5.47)	(2.61)	3.95
TISCO	(7.68)	89.88	2.91	(2.14)	(56.46)

Source: Thai NVDR, Krungsri Securities Research

As of December 26, 2017

Top 20 Most Active NVDR (Bt mn)

	Buy	Sell	Total	Net
1 AOT	270.70	267.98	538.68	2.72
2 PTT	289.81	104.14	393.95	185.67
3 IVL	164.81	178.78	343.58	(13.97)
4 IRPC	131.02	150.66	281.68	(19.65)
5 PTTGC	95.80	144.96	240.75	(49.16)
6 KBANK	139.30	91.51	230.82	47.79
7 BJC	115.31	108.57	223.88	6.75
8 BANPU	127.18	94.62	221.80	32.57
9 SCB	148.27	57.69	205.96	90.59
10 WHA	111.66	74.80	186.47	36.86
11 CPALL	92.43	78.32	170.75	14.12
12 GPSC	118.84	49.84	168.68	69.00
13 KTB	79.71	88.62	168.33	(8.91)
14 CPN	119.10	48.43	167.53	70.67
15 BDMS	101.32	49.40	150.72	51.93
16 PTTEP	74.20	67.80	142.00	6.41
17 DDD	71.63	70.31	141.94	1.32
18 MINT	96.56	40.31	136.87	56.25
19 TOP	105.58	26.93	132.50	78.65
20 TMB	76.85	53.66	130.51	23.18

Source: Thai NVDR, Krungsri Securities Research

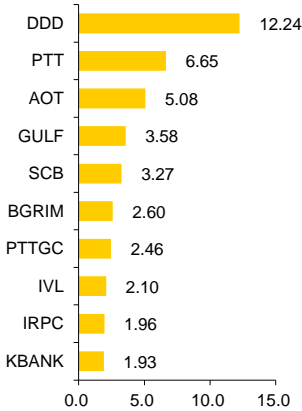
As of December 26, 2017

NVDR Shares to Total Paid-up Shares (%)

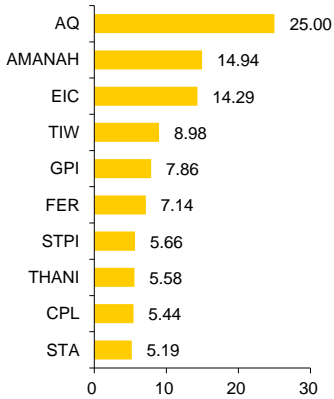
	NVDR (Mil.shares)	Paid-up (Mil.shares)	% of Paid-up
TISCO-P	0.01	0.01	74.04
BBL	644.96	1,908.84	33.79
KBANK	675.45	2,393.26	28.22
RATCH	290.67	1,450.00	20.05
TOP	387.25	2,040.03	18.98
TCAP	218.83	1,206.47	18.14
TISCO	141.45	800.65	17.67
CGH-W2	60.01	361.37	16.61
LH	1,945.71	11,949.71	16.28
GL	243.70	1,525.54	15.97
MCS	79.80	500.00	15.96
KKP	134.91	846.75	15.93
EGCO	76.36	526.47	14.50
THIP	11.43	80.00	14.29
INTUCH	429.53	3,206.42	13.40
PTTGC	596.70	4,508.85	13.23
SPRC	558.42	4,335.90	12.88
SIRI	1,895.29	14,862.73	12.75
SAT	52.40	425.19	12.32
GBX	131.71	1,089.08	12.09

Source: Thai NVDR, Krungsri Securities Research

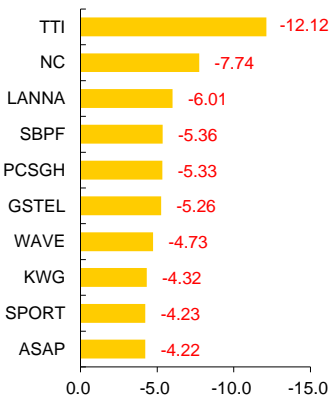
Most Active



Top Gainer



Top Loser



ประเด็นข่าวย่อรายบริษัท

AOT-ERW-CENTEL-MINT	'กลุ่มท่องเที่ยว'ได้รับ อดภาษีทุนเมืองรอง AOT-ERW-CENTEL-MINT ลูบปาก! ยกขต 1 ปีเต็ม AOT-ERW-CENTEL และ MINT ได้รับมาตรการภาษีส่งเสริมการท่องเที่ยวเมืองรอง 55 จังหวัด หลังกรม.ไฟเขียววานนี้ ระยะเวลาโครงการนาน 1 ปีเต็ม นำค่าที่พักโรงแรม ค่าอาหาร มลาดหย่อน ได้ 1.5 หมื่นบาท ส่วนมาตรการหนุนมีบุตร ส่งผลดีต่อโรงพยาบาลเกษมราษฎร์ และวิภาวดี ที่มี สาขามาก- ชาวหุ้น
+	
DDD	DDD สุดเจ๋ง! ราคาพุ่ง 60% ปีหน้าโตสนั่น DDD ฟอรั่มเจ๋ง! เทรดวันแรกราคาพุ่ง 60.38% มาปิดตลาด 85 บาท วอลุ่มแน่น 5,799.36 ล้านบาท "ซีอีโอ" ลั่นรายได้ปี61 โต 30% เตรียมออกสินค้าใหม่ 8 รายการ ลุยขยายโรงงาน เฟส 3 ต้นกำลังการผลิต 4 ล้านลิตรต่อปีภายในปี 63-ชาวหุ้น
+	
SPA	SPA กางแผนปี 61 ทุ่ม 500 ล้าน เล็งส่งแบรนด์ Let's Relax รุกตลาดกัมพูชา SPA กางแผนปี 61 ทุ่มงบรวมราว 500 ล้านบาท ขยายสาขาในประเทศเพิ่มอีก 10 แห่ง ปรับปรุงสาขาเดิม แยมเจรจาซื้อกิจการหรือร่วมทุน เล็งนำแบรนด์ Let's Relax รุกตลาด กัมพูชา ส่วนปี 60 การันตีรายได้โต 30% ย้ำสิ้นปีมีสาขาครบ 41 สาขา-ชาวหุ้น
+	
CHO	CHO ลุยยื่นเสนอราคา ขยายไลน์สู่ระบบราง CHO ยื่นเสนอราคาโครงการพัฒนาเมืองขอนแก่น มูลค่ากว่า 15 ล้านบาท ด้านบ็อกบอส "สุรเดช ทวีแสงสกุลไทย" ระบุเป็นการลงทุนเพื่อเสริมสร้างศักยภาพของธุรกิจ และขยายธุรกิจไปสู่ ระบบรางตามแผน มุ่งสู่การเป็นผู้สานเทคโนโลยีเกี่ยวกับระบบราง และโลจิสติกส์เข้ากับการ จัดการอย่างมืออาชีพ หนุนผลงานเติบโตแข็งแกร่ง-หุ้น
+	
MACO	MACO รุกขยายสื่ออาเซียนส่งกำไรขยายปี20-25% MACO กางแผนปี 2561 วางเกมรุก JV พันธมิตรท้องถิ่น ขยายสื่อโฆษณาออกบ้านทั้งใน ประเทศและอาเซียน พร้อมวางงบกว่า 180 ล้านเพิ่มจอ LED ใหม่ 14 แห่ง ตั้งเป้ารายได้ปีหน้า เติบโต 15-20% และรักษาอัตราการทำกำไรในระดับ 20-25% ได้-หุ้น
+	
CPN	CPN ควักงบ100ล.ปั้นภูเก็ตสู่ครัวโลกอัพขึ้นเว็ลด์คลาส CPN ขยับตัวครั้งใหญ่ เตรียมต้อนรับการเปิดตัวศูนย์การค้าเซ็นทรัลภูเก็ต เมกะโปรเจกต์ระดับ เว็ลด์คลาสทุ่มงบ 100 ล้านบาท ปั้นภูเก็ตเป็นครัวโลก เปิดยิ่งใหญ่ พับพลิก แฮาส์ ศูนย์รวม อาหารและเครื่องดีมานาชาติโนแบบแคชชวล ไดนึ่ง ที่เซ็นทรัล เฟสดีวัล ภูเก็ต ได้รับแรง หนุนศาลใจการออกแบบในสไตล์ ปีช ฮัท- หุ้น
+	
PTT	PTTGCเซ็นMOUศึกษาผลิตถ่านอัดแท่งมูลค่าธุรกิจ PTTGC ลงนาม MOU กับ Nippon Shokubai และ Mitsui ศึกษาความเป็นไปได้ในโครงการ ผลิตและจัดจำหน่ายสารลดแรงตึงผิว ในอุตสาหกรรมต่อเนื่อง ในประเทศไทย-หุ้น
+	

Consensus Global Valuation

วันที่ 27 ธันวาคม 2560



Consensus Global Valuation

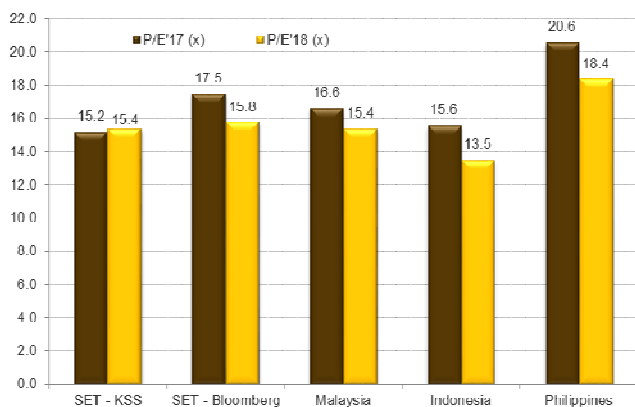
Country	INDEX	EPS					P/E (x)					P/B (x)					Yield (%)				
		2014	2015	2016	2017	2018	2014	2015	2016	2017	2018	2014	2015	2016	2017	2018	2014	2015	2016	2017	2018
THAI	SET	75.4	73.3	92.7	100.1	110.9	17.8	21.9	16.6	17.5	15.8	2.1	1.7	1.9	2.1	2.0	3.1	3.4	3.4	2.6	2.8
JAPAN	NKY	878.9	897.1	782.9	1189.1	1338.3	21.2	20.2	24.4	19.3	17.1	1.7	1.6	1.7	1.9	1.7	1.5	1.7	1.7	1.7	1.8
HONG KONG	HSI	2387.9	2049.1	1839.5	2248.1	2470.8	9.9	10.2	12.0	13.2	12.0	1.4	1.2	1.1	1.4	1.3	3.8	3.7	3.6	3.5	3.4
CHINA	SHCOMP	209.6	196.9	179.8	226.0	256.3	14.5	17.3	17.3	14.6	12.9	2.0	1.7	1.5	1.6	1.5	2.1	1.9	1.9	2.0	2.2
TAIWAN	TWSE	653.5	603.1	611.6	704.4	774.7	14.7	13.2	16.5	14.8	13.5	1.7	1.5	1.7	1.8	1.7	3.1	4.1	4.1	3.9	4.2
KOREA	KOSPI	160.9	138.7	124.0	237.0	271.1	23.6	14.7	24.2	10.2	8.9	1.0	1.0	1.0	1.1	1.0	1.2	1.6	1.5	1.6	2.0
INDIA	SENSEX	1418.5	1354.8	1339.0	1525.7	1947.3	19.3	19.0	20.1	22.3	17.5	3.0	2.6	2.6	3.0	2.7	1.4	1.6	1.6	1.3	1.5
SINGAPORE	FSSTI	225.4	217.4	236.8	218.3	241.1	13.6	13.4	12.2	15.5	14.0	1.4	1.1	1.1	1.2	1.2	3.3	4.1	4.1	3.2	3.3
MALAYSIA	FBMKLIC	108.2	94.2	97.3	105.8	114.1	15.7	18.4	16.9	16.6	15.4	2.1	1.8	1.6	1.7	1.6	3.2	3.2	3.1	3.2	3.4
INDONESIA	JCI	236.4	164.6	209.9	345.9	387.5	23.3	26.9	25.2	18.0	16.1	2.7	2.6	2.4	2.3	2.4	1.9	2.2	2.2	2.0	2.3
PHILIPPINE	PCOMP	353.0	335.8	349.7	409.2	458.2	21.1	20.0	19.6	20.6	18.4	2.8	2.4	2.2	2.4	2.2	2.0	2.0	2.0	1.5	1.5
AUSTRALIA	AS51	261.5	231.9	226.7	364.4	383.8	19.0	18.9	25.0	16.7	15.9	2.0	1.8	1.9	2.0	1.9	4.6	4.8	4.8	4.2	4.4
NEW ZEALAND	NZSE50FG	306.4	328.2	397.3	400.5	441.4	18.0	20.1	17.3	21.0	19.1	1.7	1.9	1.8	2.1	2.0	4.6	4.4	4.4	4.0	4.3
PAKISTAN	KSE100	2886.0	3610.1	3844.8	4311.5	5111.7	11.3	9.7	12.4	9.2	7.7	2.0	1.6	2.0	1.4	1.3	4.6	6.2	6.2	6.3	7.0
AVERAGE							17.4	17.4	18.5	16.4	14.6	2.0	1.8	1.8	1.9	1.8	2.9	3.2	3.2	2.9	3.2
Average (Thailand, Malaysia, Philippines, Indonesia)							19.5	21.8	19.6	18.2	16.4	2.4	2.1	2.0	2.1	2.1	2.6	2.7	2.7	2.3	2.5

Source: Bloomberg, Krungsri Securities

Country	INDEX	EPS					P/E (x)					P/B (x)					Yield (%)				
		2014	2015	2016	2017	2018	2014	2015	2016	2017	2018	2014	2015	2016	2017	2018	2014	2015	2016	2017	2018
GERMAN	DAX	589.5	487.2	629.9	883.6	972.6	17.5	20.7	18.2	14.8	13.4	1.7	1.7	1.7	1.8	1.7	2.7	2.9	6.2	2.8	3.1
UK	UKX	292.8	180.7	130.2	493.0	525.7	19.0	24.9	54.8	15.4	14.4	1.9	1.8	1.8	2.0	1.9	4.7	4.1	7.2	4.0	4.2
FRANCE	CAC	215.3	194.2	202.2	339.6	364.4	25.3	21.7	24.1	15.8	14.7	1.4	1.4	1.4	1.6	1.5	3.3	3.5	8.2	3.1	3.3
S&P500	SPX	112.4	108.8	106.5	133.9	148.2	18.2	18.8	21.0	20.0	18.1	2.8	2.7	2.8	3.2	3.0	1.9	2.1	9.2	1.9	2.0
DJIA	INDU	1097.3	1090.9	1054.8	1255.9	1383.5	16.3	15.8	18.7	19.7	17.9	3.1	3.0	3.3	3.9	3.7	2.2	2.6	10.2	2.1	2.3
NASDAQ	CCMP	163.4	169.2	166.9	283.9	322.8	34.9	30.9	32.2	24.4	21.5	3.7	3.7	3.5	4.2	3.8	1.3	1.2	11.2	1.0	1.1
AVERAGE							21.9	22.1	28.2	18.4	16.7	2.4	2.4	2.4	2.8	2.6	2.7	2.7	8.7	2.5	2.7

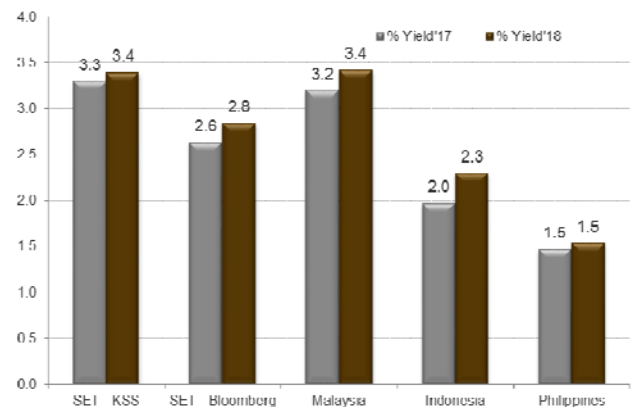
Source: Bloomberg, Krungsri Securities

เปรียบเทียบ P/E กับประเทศเพื่อนบ้าน



Source: Bloomberg, Krungsri Securities

เปรียบเทียบอัตราเงินปันผลกับประเทศเพื่อนบ้าน



Source: Bloomberg, Krungsri Securities

วันที่ 27 ธันวาคม 2560

หลักทรัพย์ที่เข้าข่ายมาตรการกำกับการซื้อขายที่ประกาศโดยตลาดหลักทรัพย์แห่งประเทศไทย

ระดับ 1 : Cash Balance				
หลักทรัพย์	วันเริ่มต้น	วันสิ้นสุด	Turnover List ประจำสัปดาห์	
AU	25 ธ.ค.60	02 ก.พ.61	22 ธ.ค.60	
GCAP	25 ธ.ค.60	02 ก.พ.61	22 ธ.ค.60	
ASAP	18 ธ.ค.60	26 ม.ค.61	15 ธ.ค.60	
HUMAN	18 ธ.ค.60	26 ม.ค.61	15 ธ.ค.60	
PORT	4 ธ.ค.60	12 ม.ค.61	1 ธ.ค.60	
DCORP	27 พ.ย.60	05 ม.ค.61	24 พ.ย.60	
III	27 พ.ย.60	05 ม.ค.61	24 พ.ย.60	
GL-W4	20 พ.ย.60	29 ธ.ค.60	17 พ.ย.60	

ขยายช่วงดำเนินการ				
หลักทรัพย์	วันเริ่มต้น	วันสิ้นสุด	Turnover List ประจำสัปดาห์	

ระดับ 2 : ห้ามคำนวณวงเงินซื้อขาย และ Cash Balance

ขยายช่วงดำเนินการ				
หลักทรัพย์	วันเริ่มต้น	วันสิ้นสุด	Turnover List ประจำสัปดาห์	

ระดับ 3 : ห้าม Net settlement, ห้ามคำนวณวงเงินซื้อขาย และ Cash Balance

หลักทรัพย์	วันเริ่มต้น	วันสิ้นสุด	Turnover List ประจำสัปดาห์	
------------	-------------	------------	----------------------------	--

Cash Balance หมายความว่า สมาชิกต้องดำเนินการให้ลูกค้าวางเงินสดไว้ล่วงหน้ากับสมาชิกเต็มจำนวนที่จะซื้อหลักทรัพย์
ห้ามคำนวณวงเงินซื้อขาย หมายความว่า ห้ามการใช้หลักทรัพย์เป็นหลักประกันในการกำหนดวงเงินการซื้อขายหลักทรัพย์
ห้าม Net settlement หมายความว่า ห้ามการหักกลบลบราคาซื้อขายกับราคาขายหลักทรัพย์เดียวกันในวันเดียวกัน

ที่มา: SET

Change in Management's Securities Holding

วันที่ 27 ธันวาคม 2560



ณ วันที่ 26 ธันวาคม 2560

Name of Company	The methods of Acquisition/ Disposition	Name of Management	Types of Securities	Filing Date	Transaction	Amount (shares)	Avg. Price (Baht)	Value (Baht)
2S	ขาย	บุญศรี ปัญญาเปี่ยมศักดิ์	หุ้นสามัญ	25/12/2560	22/12/2560	350,000	5.08	1,778,000
ADB	ซื้อ	พรพิวรรณ นิรมลเดียดาย	หุ้นสามัญ	26/12/2560	25/12/2560	50,000	1.36	68,000
AIRA	ขาย	กองแก้ว เปี่ยมด้วยธรรม	ใบสำคัญแสดงสิทธิที่จะซื้อหุ้น	26/12/2560	21/12/2560	2,517,600	0.3	755,280
AIRA	ขาย	จิราพร เชนนะสิริ	ใบสำคัญแสดงสิทธิที่จะซื้อหุ้น	26/12/2560	21/12/2560	44	0.29	13
AIRA	ขาย	จิราพร เชนนะสิริ	ใบสำคัญแสดงสิทธิที่จะซื้อหุ้น	26/12/2560	21/12/2560	1,359,200	0.3	407,760
AIRA	ขาย	จิราพร เชนนะสิริ	ใบสำคัญแสดงสิทธิที่จะซื้อหุ้น	26/12/2560	21/12/2560	50,000	0.31	15,500
AIRA	ขาย	จิราพร เชนนะสิริ	ใบสำคัญแสดงสิทธิที่จะซื้อหุ้น	26/12/2560	21/12/2560	200	0.34	68
AIRA	ขาย	จิราพร เชนนะสิริ	ใบสำคัญแสดงสิทธิที่จะซื้อหุ้น	26/12/2560	22/12/2560	27,000	0.3	8,100
ASN	ซื้อ	ธวัชชัย เลิศรุ่งเรือง	หุ้นสามัญ	26/12/2560	21/12/2560	97,700	3.97	387,869
ASN	ซื้อ	ธวัชชัย เลิศรุ่งเรือง	หุ้นสามัญ	26/12/2560	22/12/2560	82,600	4.04	333,704
ASN	ซื้อ	ธวัชชัย เลิศรุ่งเรือง	หุ้นสามัญ	26/12/2560	25/12/2560	30,000	4.15	124,500
CHO	ขาย	สุรเดช ทวีแสงสกุลไทย	หุ้นสามัญ	25/12/2560	22/12/2560	33,000,000	1.72	56,760,000
CHO	ขาย	สุรเดช ทวีแสงสกุลไทย	หุ้นสามัญ	25/12/2560	22/12/2560	7,000,000	1.72	12,040,000
CPT	ซื้อ	นพพล วิเชียรเกื้อ	หุ้นสามัญ	26/12/2560	25/12/2560	200,000	2.24	448,000
IHL	ซื้อ	ช.นันท์ เพ็ชร์ไพศัญญ์	หุ้นสามัญ	26/12/2560	25/12/2560	601,100	10.03	6,029,033
IHL	ซื้อ	ช.นันท์ เพ็ชร์ไพศัญญ์	หุ้นสามัญ	26/12/2560	26/12/2560	100,000	10	1,000,000
IHL	ซื้อ	สมยศ อัครไพฑูริย์	ใบสำคัญแสดงสิทธิที่จะซื้อหุ้น	26/12/2560	25/12/2560	64,400	6	386,400
MACO	ขาย	ธมนวรรณ นรินทวานิช	หุ้นสามัญ	26/12/2560	21/12/2560	176,000	1.9	334,400
MACO	ขาย	รจนา ตระกูลคูศรี	หุ้นสามัญ	26/12/2560	21/12/2560	100,000	1.9	190,000
PSTC	ซื้อ	ภาณุ ศีตีสาร	หุ้นสามัญ	26/12/2560	25/12/2560	992,000	0.82	813,440
RML	ซื้อ	ลี เซ แซง เอเดรียน	หุ้นสามัญ	26/12/2560	26/12/2560	1,000,000	0.97	970,000
RPH	ซื้อ	ธีระวัฒน์ ศรีนัครินทร์	หุ้นสามัญ	26/12/2560	08/12/2560	20,000	4.76	95,200
RPH	ซื้อ	ธีระวัฒน์ ศรีนัครินทร์	หุ้นสามัญ	26/12/2560	08/12/2560	20,000	4.76	95,200
RS	ซื้อ	สุรัชย์ แซงชูโชติศักดิ์	หุ้นสามัญ	26/12/2560	25/12/2560	200,000	26.38	5,276,000
TICON	ซื้อ	วีรพันธ์ พูลเกษ	หุ้นสามัญ	26/12/2560	21/12/2560	130,000	16.6	2,158,000
TMB	ขาย	บุญทักษ์ หวังเจริญ	หุ้นสามัญ	26/12/2560	25/12/2560	5,000,000	3	15,000,000
TMB	ขาย	เมธ กนกพิบูล	หุ้นสามัญ	26/12/2560	25/12/2560	290,000	2.98	864,200
TRUBB	ซื้อ	ฉลองขวัญ วงศาสุทธิกุล	หุ้นสามัญ	26/12/2560	22/12/2560	100,000	2.04	204,000
TSTE	ขาย	ประกาศ ชุตินวารพันธ์	หุ้นสามัญ	26/12/2560	22/12/2560	3,300	7.12	23,496
TSTE	ขาย	ประกาศ ชุตินวารพันธ์	หุ้นสามัญ	26/12/2560	25/12/2560	200	7.13	1,426
TTI	รับโอน	ธวัชชัย ไชยะภินันท์	หุ้นสามัญ	26/12/2560	25/12/2560	370,370	0	0
TTI	รับโอน	สมศักดิ์ ไชยะภินันท์	หุ้นสามัญ	26/12/2560	25/12/2560	420,000	0	0
TU	ซื้อ	ธีรพงศ์ จันศิริ	หุ้นสามัญ	26/12/2560	22/12/2560	1,000,000	19.3	19,300,000
TU	ซื้อ	ธีรพงศ์ จันศิริ	หุ้นสามัญ	26/12/2560	25/12/2560	1,000,000	19.3	19,300,000
UTP	ซื้อ	กัจจกร ชื่นชูจิตต์	หุ้นสามัญ	26/12/2560	25/12/2560	100,000	8.55	855,000
UTP	ซื้อ	กัจจกร ชื่นชูจิตต์	หุ้นสามัญ	26/12/2560	25/12/2560	100,000	8.6	860,000
VNG	ซื้อ	ภัทรา สหวัฒน์	หุ้นสามัญ	26/12/2560	25/12/2560	600,000	11.05	6,630,000

Source: SEC (Form 59-2)

World Calendar

วันที่ 27 ธันวาคม 2560



Date Time	Event	Period	Survey	Actual	Prior
United States					
12/22/2017 20:30	Personal Income	Nov	0.40%	0.30%	0.40%
12/22/2017 20:30	Personal Spending	Nov	0.50%	0.60%	0.30%
12/22/2017 20:30	Real Personal Spending	Nov	0.20%	0.40%	0.10%
12/22/2017 20:30	PCE Deflator YoY	Nov	1.80%	1.80%	1.60%
12/22/2017 20:30	PCE Core YoY	Nov	1.50%	1.50%	1.40%
12/22/2017 22:00	New Home Sales	Nov	655k	733k	685k
12/27/2017 22:00	Pending Home Sales MoM	Nov	-0.50%	--	3.50%
12/28/2017 20:30	Initial Jobless Claims	23-Dec	--	--	245k
12/28/2017 20:30	Continuing Claims	16-Dec	--	--	1932k
China					
12/09/2017 08:30	CPI YoY	Nov	1.80%	1.70%	1.90%
12/09/2017 08:30	PPI YoY	Nov	5.80%	5.80%	6.90%
12/14/2017 09:00	Industrial Production YoY	Nov	6.10%	6.10%	6.20%
12/27/2017 08:30	Industrial Profits YoY	Nov	--	--	25.10%
12/31/2017 08:00	Manufacturing PMI	Dec	51.7	--	51.8
12/31/2017 08:00	Non-manufacturing PMI	Dec	54.9	--	54.8
01/02/2018 08:45	Caixin China PMI Mfg	Dec	50.7	--	50.8
Thailand					
12/20/2017 14:05	BoT Benchmark Interest Rate	20-Dec	1.50%	1.50%	1.50%
21/12/2017	Customs Exports YoY	Nov	7.15%	13.40%	13.10%
21/12/2017	Customs Imports YoY	Nov	13.00%	13.70%	13.50%
21/12/2017	Customs Trade Balance	Nov	\$755m	\$1763M	\$214m
12/22/2017 12/27	Car Sales	Nov	--	--	68,551
12/28/2017 12/29	Mfg Production Index ISIC NSA YoY	Nov	2.00%	--	0.48%
12/28/2017 12/29	Capacity Utilization ISIC	Nov	--	--	60.5
12/29/2017 13:30	Trade Balance	Nov	--	--	\$1624m
12/29/2017 14:30	Exports YoY	Nov	--	--	13.40%
12/29/2017 14:30	Imports YoY	Nov	--	--	16.60%

Disclaimer: เอกสาร/รายงานฉบับนี้จัดทำขึ้นบนพื้นฐานข้อมูลที่เปิดเผยต่อสาธารณชน ซึ่งพิจารณาแล้วว่ามีที่น่าเชื่อถือ อย่างไรก็ตาม บมจ.หลักทรัพย์กรุงศรีอยุธยาอาจรับรองความถูกต้องและความสมบูรณ์ของข้อมูลดังกล่าวได้ บทความดังกล่าวเป็นเพียงแนวคิดของผู้จัดทำเพื่อใช้เป็นข้อมูลประกอบการตัดสินใจในการลงทุน บริษัทฯ ขอสงวนสิทธิ์ในการเปลี่ยนแปลงความเห็นหรือประมาณการต่างๆ ที่ปรากฏในเอกสาร/รายงานฉบับนี้ โดยไม่ต้องแจ้งให้ทราบล่วงหน้า ดังนั้นนักลงทุนโปรดใช้ดุลพินิจอย่างรอบคอบในการพิจารณาการลงทุน

Calendar

December 27, 2017

Stock Calendar Page 1



December 2017						
Sunday	Monday	Tuesday	Wednesday	Thursday	Friday	Saturday
					1	2
3	4		5	6	7	8
XD SFP (10.00 Baht)				XD UV (0.22 Baht) GVREIT (0.155 Baht) BCPG (0.15 Baht)	XD CITY (0.07 Baht)	9
10	11	12	13	14	15	16
	XW ALT - (4 : 1) XE CGH-W1 (1 : 1.108 @ 1.624 Baht) XD TPIPP (0.06 Baht) QHPP (0.156 Baht) LHSC (0.168 Baht) AOT (0.86 Baht) ABFTH (20.00 Baht)	XD GOLD (0.25 Baht) SSTSS (0.3807 Baht)			XD TLOGIS (0.7202781528 Baht) TLOGIS (0.115 Baht) TFUND (0.9918141841 Baht) TFUND (0.073 Baht)	
17	18	19	20	21	22	23
	PACE - XW (5 : 1) PACE - XW (3 : 1) PACE - XR (1 : 2 @ 0.50 Baht) BTC - XR (2 : 1 @ 0.90 Baht)	FER-W1 (1 : 1.0568 @ 3.7848 Baht)			NUSA - XR (10 : 1 @ 0.50 Baht) NUSA - XW (1 : 1)	
24	25	26	27	28	29	30
	XE NUSA-W2 (1 : 1 @ 1.00 Baht) NCL-W1 (1 : 1.04 @ 3.848 Baht) XD AF (0.022 Baht)		XD INGRS (0.026 Baht)			
31						

Remark

ND - No dividend
XD - Cash Dividend

XD (ST) - Stock Dividend
XR - Rights for Common

XW - Rights for Warrant
XT - Rights for Transferable Subscription Right

Calendar

December 27, 2017

Stock Calendar Page 2



A member of MUFG
a global financial group

							January 2018	
Sunday	Monday	Tuesday	Wednesday	Thursday	Friday	Saturday		
	1	2	XD TTL (2.00 Baht) LTX (1.25 Baht)	3	XD TTM (1.00 Baht)	4	5	6
7	8	9	10	11	12	13		
14	15	16	17	18	19	20		
21	22	23	U - XB (5 : 4 @ 0.031 Baht) U - XW (2 : 1)	24	25	XD TSC (0.55 Baht)	26	27
28	29	XE ECL-W2 (1 : 1.05 @ 1.525 Baht)	30	31				

Remark

ND - No dividend

XD - Cash Dividend

XD (ST) - Stock Dividend

XR - Rights for Common

XW - Rights for Warrant

XT - Rights for Transferable Subscription Right

CG Rating 2016 Companies with CG Rating



AMATA	AOT	BAFS	BAY	BCP	BIGC	BTS	BWG	CK	CPF	CPN	CSL	DELTA	DEMCO
DRT	DTAC	DTC	EASTW	EGCO	GFPT	GPSC	GRAMMY	HANA	HMPRO	INTUCH	IRPC	IVL	KBANK
KCE	KKP	KTB	KTC	LHBANK	LPN	MBK	MCOT	MINT	MONO	NKI	NYT	OTO	PHOL
PPS	PS	PSL	PTT	PTTEP	PTTGC	QH	QTC	RATCH	SAMART	SAMTEL	SAT	SC	SCB
SCC	SCCC	SE-ED	SIM	SITHAI	SNC	SPALI	SSSC	STEC	SVI	TCAP	THCOM	TISCO	TKT
TMB	TNDT	TOP	TSC	TTCL	TU	UV	VGI	WACOAL	WAVE				



2S	AAV	ACAP	ADVANC	AGE	AH	AHC	AKP	ALUCON	AMANAHA	ANAN	AP	APCO	APCS
ARIP	ASIA	ASIMAR	ASK	ASP	AUCT	AYUD	BANPU	BBL	BDMS	BEM	BFIT	BLA	BOL
BROOK	CEN	CENTEL	CFRESH	CGH	CHG	CHO	CHOW	CI	CIMBT	CKP	CM	CNS	CNT
COL	CPI	DCC	EA	ECF	EE	ERW	FORTH	FPI	GCAP	GLOBAL	GBX	GC	GL
GLOW	GUNKUL	HOTPOT	HYDRO	ICC	ICHI	IFEC	INET	IRC	JSP	K	KSL	KTIS	L&E
LANNA	LH	LHK	LIT	LOXLEY	LRH	LST	M	MACO	MALEE	MBKET	MC	MEGA	MFC
MOONG	MSC	MTI	MTLS	NCH	NOBLE	NSI	NTV	OCC	OGC	OISHI	ORI	PACE	PAP
PCSGH	PDI	PE	PG	PJW	PLANB	PM	PPP	PR	PRANDA	PREM	PRG	PRINC	PT
PTG	PYLON	Q-CON	RICHY	ROBINS	RS	RWI	S	SAMCO	SABINA	SALEE	S&J	SCG	SEAFO
SIAM	SINGER	SIS	SMK	SMPC	SMT	SNP	SPI	SPPT	SPRC	SR	SSF	SST	STA
SUSCO	SUTHA	SWC	SYMC	SYNEX	SYTNEC	TAE	TAKUNI	TASCO	TBSC	TCC	TF	TFI	TGCI



AEC	AEONTS	AF	AIRA	AIT	AJ	AKR	AMARIN	AMATAV	ARROW	APURE	AQUA	AMC	AS
BA	BEAUTY	BEC	BH	BIG	BJC	BJCHI	BKD	BR	BROCK	BRR	BTNC	CBG	CGD
CHARAN	CITY	CMR	COLOR	COM7	CPL	CSC	CSP	CSR	CSS	CTW	DCON	DIMET	DNA
EARTH	EASON	ECL	EFORL	EPCO	EPG	ESSO	FE	FER	FOCUS	FSMART	FSS	FVC	GEL
GIFT	GLAND	GOLD	GSTEL	GYT	HPT	HTC	HTECH	IFS	IHL	ILINK	INSURE	IRPC	IT
ITD	J	JMART	JMT	JUBILE	JWD	KASET	KBS	KCAR	KGI	KKC	KOOL	KWC	KYE
LALIN	LPH	MAJOR	MAKRO	MATCH	MATI	M-CHAI	MDX	MFEC	MJD	MK	MODERN	MPG	NC
NCL	NDR	NEP	NOK	NUSA	PATO	PCA	PDG	PF	PICO	PIMO	PL	PLAT	PLE
PMTA	PPM	PRIN	PSTC	QLT	RCI	RCL	RICH	RML	RPC	SANKO	SAPPE	SAWAD	SCI
SCN	SCP	SEAOIL	SENA	SIRI	SKR	SLP	SMG	SMIT	SORKON	SPA	SPC	SPCG	SPVI
SSC	STANLY	STPI	SUC	TACC	TCCC	TCMC	TEAM	TFD	TFG	TIC	TIW	TKN	TLUXE
TMD	TNP	TOPP	TPA	TPAC	TPCH	TPIPL	TPOLY	TRITN	TRT	TTI	TVI	TWP	U
UBIS	UMI	UPOIC	UT	UWC	VIBHA	VPO	VTE	WICE	WIIK	WIN	XO		

Disclaimer

การเปิดเผยผลการสำรวจของสมาคมส่งเสริมสถาบันกรรมการบริษัทไทย (IOD) ในเรื่องการทำกับดักแล็กจการ (Corporate Governance) นี้ เป็นการดำเนินการตามนโยบายของสำนักงานคณะกรรมการกำกับหลักทรัพย์และตลาดหลักทรัพย์ โดยการสำรวจของ IOD เป็นการสำรวจและประเมินจากข้อมูลของบริษัทจดทะเบียนในตลาดหลักทรัพย์แห่งประเทศไทย และตลาดหลักทรัพย์ เอ็มเอไอ (MAI) ที่มีการเปิดเผยต่อสาธารณะ และเป็นข้อมูลที่ผู้ลงทุนทั่วไปสามารถเข้าถึงได้ ดังนั้น ผลสำรวจดังกล่าวจึงเป็นการนำเสนอในมุมมองของบุคคลภายนอก โดยไม่ได้เป็นการประเมินการปฏิบัติ และมีได้มีการใช้ข้อมูลภายในเพื่อการประเมิน ผลสำรวจดังกล่าวเป็นผลการสำรวจ ณ วันที่ปรากฏในรายงานการกำกับดูแลกิจการของบริษัทจดทะเบียนไทยเท่านั้น ดังนั้น ผลการสำรวจจึงอาจเปลี่ยนแปลงได้ภายหลังวันดังกล่าว หรือเมื่อข้อมูลที่เกี่ยวข้องมีการเปลี่ยนแปลง ทั้งนี้ บริษัทหลักทรัพย์ กรุงศรี จำกัด (มหาชน) มิได้ยืนยัน ตรวจสอบ หรือรับรองถึงความถูกต้องครบถ้วนของผลการสำรวจดังกล่าวแต่อย่างใด

Anti-corruption Progress Indicator 2016

บริษัทจดทะเบียนที่ได้ประกาศเจตนารมณ์เข้าร่วม CAC

A	AI	AIE	AIR	AJ	ALUCON	AMATAV	AOT	APCO	AQUA	ARROW	ASIA	ASK	AU
BCH	BJC	BJCHI	BLAND	BR	BROCK	BRR	CEN	CGH	CHEWA	CHG	CHOTI	CHOW	CIG
COL	COM7	CPALL	CPF	CPR	CSC	EKH	EPCO	FC	FER	FPI	FSMART	GEL	GFPT
GGC	GIFT	GJS	GLOBAL	GOLD	GPSC	GREEN	GSTEL	GUNKUL	HARN	IFS	ILINK	INET	IRC
J	JMART	JMT	JUBILE	JUTHA	KASET	KBS	KCAR	KTECH	KWC	KYE	L&E	LEE	LIT
LVT	MAKRO	MATCH	MATI	MBAX	MC	MFEC	MIDA	MILL	ML	MTLS	NBC	NCL	NEP
NINE	NMG	NNCL	NTV	NUSA	NWR	OGC	PACE	PAF	PAP	PATO	PCSGH	PIMO	PK
PL	PLANB	POST	PRINC	PRO	PSTC	PYLON	QTC	ROH	ROJNA	RWI	SANKO	SAUCE	SC
SCCC	SCN	SEAOIL	SE-ED	SENA	SIRI	SMART	SPACK	SPPT	SPRC	SR	SRICHA	SST	STA
SUPER	SUSCO	SWC	SYMC	TAKUNI	TBSP	TFI	THE	TICON	TIP	TKN	TLUXE	TMILL	TMT
TNP	TPA	TRUE	TSE	TTI	TU	TVD	TVO	TVT	TWPC	U	UPA	UREKA	UWC
VGI	VIBHA	VIH	VNT	WAVE	WHA	WICE	WIK						

บริษัทจดทะเบียนที่ได้รับการรับรอง CAC

ADVANC	AKP	AMANAH	AP	ASP	AYUD	BAFS	BANPU	BAY	BBL	BCP	BKI	BLA	BROOK
BTS	BWG	CENTEL	CFRESH	CIMBT	CM	CNS	CPI	CPN	CSL	DCC	DEMCO	DIMET	DRT
DTAC	DTC	EASTW	ECL	EGCO	FE	FNS	FSS	GBX	GCAP	GLOW	HANA	HMPRO	HTC
ICC	IFEC	INTUCH	IRPC	IVL	K	KBANK	KCE	KGI	KKP	KSL	KTB	KTC	LANNA
LHBANK	LHK	LPN	MBK	MBKET	MCOT	MFC	MINT	MONO	MOONG	MSC	MTI	NKI	NSI
OCC	OCEAN	PB	PDI	PE	PG	PHOL	PLAT	PM	PPP	PPS	PRANDA	PREB	PRG
PSH	PSL	PT	PTG	PTT	PTTEP	PTTGC	Q-CON	QH	QLT	RATCH	RML	ROBINS	S & J
SABINA	SAT	SCB	SCC	SCG	SGP	SINGER	SIS	SITHAI	SMIT	SMP	SMP	SNC	SNP
SPC	SPI	SSF	SSI	SSSC	SVI	SYNTEC	TAE	TCAP	TCMC	TFG	TGCI	THANI	THCOM
THRE	THREL	TIPCO	TISCO	TKT	TMB	TMD	TNITY	TNL	TOG	TOP	TPCORP	TRU	TSC
TSTH	TTCL	TVI	UOBKH	WACOAL									

N/A

2S	AAV	ABICO	ACAP	ACC	ADAM	AEC	AEONTS	AF	AFC	AGE	AH	AHC	AIT
AJA	AKR	ALLA	ALT	AMA	AMARIN	AMATA	AMC	ANAN	APCS	APEX	APURE	AQ	ARIP
AS	ASAP	ASEFA	ASIAN	ASIMAR	ASN	ATP30	AUCT	BA	BAT-3K	BCPG	BDMS	BEAUTY	BEC
BEM	BFIT	BGRIM	BGT	BH	BIG	BKD	BLISS	BM	BOL	BPP	BSP	BSBM	BSM
BTC	BTNC	BTW	BUI	CBG	CCET	CCP	CGD	CHARAN	CHO	CHUO	CI	CITY	CK
CKP	CMO	CMR	CNT	COLOR	COMAN	CPH	CPL	CRANE	CRD	CSP	CSR	CSS	CTW
CWT	D	DCON	DCORP	DELTA	DIGI	DNA	DTCI	EA	EARTH	EASON	ECF	EE	EFORL
EIC	EMC	EPG	ERW	ESSO	ESTAR	ETE	EVER	F&D	FANCY	FMT	FN	FOCUS	FORTH
FTE	FVC	GC	GENCO	GL	GLAND	GRAMMY	GRAND	GTB	GYT	HFT	HOTPOT	HPT	HTECH
HYDRO	ICHI	ICN	IEC	IHL	INGRS	INOX	INSURE	IRCP	IT	ITD	ITEL	JAS	JAS
JCT	JSP	JTS	JWD	KAMART	KC	KCM	KDH	KIAT	KKC	KOOL	KTIS	KWG	LALIN
LDC	LH	LOXLEY	LPH	LRH	LST	LTX	M	MACO	MAJOR	MALEE	MANRIN	MAX	M-CHAI
MCS	MDX	MEGA	METCO	MGT	MJD	MK	MM	MODERN	MPG	MPIC	NC	NCH	NDR
NETBAY	NEW	NEWS	NFC	NOBLE	NOK	NPK	NPP	NVD	NYT	OHTL	OISHI	ORI	OTO
PAE	PDG	PERM	PF	PICO	PJW	PLANET	PRECHA	PMTA	POLAR	POMPUI	PPM	PRAKIT	PLE
PRIN	PRM	PTL	RAM	RCI	RCL	RICH	RICHY	RJH	ROCK	RP	RPC	RPH	RS
S	S11	SAFARI	SALEE	SAM	SAMART	SAMCO	SAMTEL	SAPPE	SAWAD	SAWANG	SCI	SCP	SDC
SE	SEAFCO	SELIC	SF	SFP	SGF	SHANG	SIAM	SIMAT	SKN	SKR	SKY	SLP	SMK
SMM	SMT	SOLAR	SPA	SPALI	SPCG	SPG	SPORT	SPVI	SQ	SSC	SSP	STANLY	STAR
STEC	STHAI	STPI	SUC	SUTHA	SVH	SVOA	SYNEX	T	TACC	TAPAC	TASCO	TC	TCB
TCC	TCCC	TCJ	TCOAT	TEAM	TFD	TFMAMA	TGPRO	TH	THAI	THANA	THIP	THL	TIC
TIW	TK	TKS	TM	TMC	TMI	TMW	TNDT	TNH	TNPC	TNR	TOA	TOPP	TPAC
TPBI	TPCH	TPIPL	TPIPP	TPOLY	TPP	TR	TRC	TRITN	TRT	TRUBB	TSF	TSI	TSR
TSTE	TTA	TTTT	TTTTM	TTW	TUCC	TWP	TWZ	TYCN	UAC	UBIS	UEC	UKEM	UMI
UMS	UNIQ	UP	UPF	UPOIC	UT	UTP	UV	UVAN	VARO	VI	VNG	VPO	VTE
WG	WHAUP	WIN	WINNER	WORK	WORLD	WP	WPH	WR	XO	YCI	YNP	YUASA	ZIGA
ZMICO													

Disclaimer

การเปิดเผยผลการประเมินดัชนีชี้วัดความคืบหน้าการป้องกันการมีส่วนเกี่ยวข้องกับการทุจริตคอร์รัปชัน (Anti-Corruption Progress Indicators) ของบริษัทจดทะเบียนในตลาดหลักทรัพย์แห่งประเทศไทยซึ่งจัดทำโดยสถาบันไทยพัฒน์นี้ เป็นการดำเนินการตามนโยบายและตามแผนพัฒนาความยั่งยืนสำหรับบริษัทจดทะเบียนของสำนักงานคณะกรรมการกำกับหลักทรัพย์และตลาดหลักทรัพย์ โดยผลการประเมินดังกล่าวของสถาบันไทยพัฒน์ อาศัยข้อมูลที่ได้รับจากบริษัทจดทะเบียนตามที่บริษัทจดทะเบียนได้ระบุในแบบแสดงข้อมูลเพื่อการประเมิน Anti-Corruption ซึ่งได้อ้างอิงข้อมูลจากแบบแสดงรายการข้อมูลประจำปี (แบบ 56-1) รายงานประจำปี (แบบ 56-2) หรือในเอกสารและหรือรายงานอื่นที่เกี่ยวข้องของบริษัทจดทะเบียนนั้น แล้วแต่กรณี ดังนั้น ผลการประเมินดังกล่าวจึงเป็นการนำเสนอในมุมมองของสถาบันไทยพัฒน์ซึ่งเป็นบุคคลภายนอก โดยไม่ได้เป็นการประเมินการปฏิบัติของบริษัทจดทะเบียนในตลาดหลักทรัพย์แห่งประเทศไทย และมีได้ใช้ข้อมูลภายในเพื่อการประเมิน เนื่องจากผลการประเมินดังกล่าวเป็นเพียงผลการประเมิน ณ วันที่ปรากฏในผลการประเมินเท่านั้น ดังนั้น ผลการประเมินจึงอาจเปลี่ยนแปลงได้ภายหลังวันดังกล่าว หรือเมื่อข้อมูลที่เกี่ยวข้องมีการเปลี่ยนแปลง ทั้งนี้ บริษัทหลักทรัพย์ กรุงศรี จำกัด (มหาชน) มิได้ยืนยัน ตรวจสอบ หรือรับรองความถูกต้องครบถ้วนของผลการประเมินดังกล่าวแต่อย่างใด

Reference

การเปิดเผยข้อมูลบริษัทที่เข้าร่วมโครงการแนวร่วมปฏิบัติของภาคเอกชนไทยในการต่อต้านทุจริต (Thai CAC) ของสมาคมส่งเสริมสถาบันกรรมการบริษัทไทย (ข้อมูล ณ วันที่ 31 กรกฎาคม 2560) มี 2 กลุ่ม คือ

- ได้ประกาศเจตนารมณ์เข้าร่วม CAC
- ได้รับการรับรอง CAC

สำนักงานใหญ่

เลขที่ 898 อาคารเพลินจิตทาวเวอร์ ชั้น 3
ถนนเพลินจิต แขวงลุมพินี เขตปทุมวัน กรุงเทพฯ 10330
โทร. 0-2659-7000 โทรสาร 0-2658-5699
Internet Trading: 0-2659-7777

สาขา

สาขาเอ็มโพเรียม

622 เอ็มโพเรียมทาวเวอร์ ชั้น 10 ถนนสุขุมวิท 24
แขวงคลองตัน เขตคลองเตย กรุงเทพฯ 10110
โทร. 0-2695-4500 โทรสาร 0-2695-4599

สาขาเซ็นทรัลบางนา

589/151 อาคารเซ็นทรัลซิตี้ทาวเวอร์ 1 ออฟฟิศ ชั้น 27
ถนนบางนา-ตราด แขวง-เขต บางนา กรุงเทพฯ 10260
โทร. 0-2763-2000 โทรสาร 0-2399-1448

สาขาพระราม 2

111/917-919 ถนนพระราม 2
แขวงแสมดำ เขตบางขุนเทียน กรุงเทพฯ 10150
โทร. 0-2013-7145 โทรสาร 0-2895-9557

สาขานนวิภาวดีรังสิต

ที่ทำการ ธนาคารกรุงศรีอยุธยา จำกัด (มหาชน)
สาขานนวิภาวดีรังสิต (ชั้นทาวเวอร์ส)
123 ถนนวิภาวดีรังสิต แขวงจอมพล เขตจตุจักร
กรุงเทพฯ 10900
โทร. 0-2273-8388 โทรสาร 0-2273-8399

สาขาชลบุรี

64/17 ถนนสุขุมวิท ตำบลบางปลาสร้อย อำเภอเมือง
จ.ชลบุรี 20000
โทร. 0-3312-6580 โทรสาร 0-3312-6588

สาขาหาดใหญ่

90-92-94 ธนาคารกรุงศรีอยุธยา จำกัด (มหาชน) ถนนนิพัทธ์อุทิศ 1 ตำบล
หาดใหญ่ อำเภอหาดใหญ่ จังหวัดสงขลา 90110
โทร. 074- 221-229 โทรสาร 074-221-411

สาขานครปฐม

67/1 ถนนราชดำเนิน ตำบลพระปฐมเจดีย์ อำเภอเมือง
จ.นครปฐม 73000
โทร. 0-3427-5500-7 โทรสาร 0-3421-8989

สาขาสุพรรณบุรี

249/171-172 หมู่ 5 ตำบลท่าระหัด
อำเภอเมืองสุพรรณบุรี จ.สุพรรณบุรี 72000
โทร. 0-3596-7981 โทรสาร 0-3552-2449

สาขานครราชสีมา

168 ถนนจอมพล ตำบลในเมือง อำเภอเมืองนครราชสีมา
จ.นครราชสีมา 30000
โทร. 0-4425-1211-4 โทรสาร 0-4425-1215

สาขาขอนแก่น

ธนาคารกรุงศรีอยุธยา จำกัด (มหาชน) สาขาขอนแก่น
114 ถนนศรีจันทร์ ตำบลในเมือง อำเภอเมือง จ.ขอนแก่น 40000
โทร. 0-4322-6120 โทรสาร 0-4322-6180

สาขาเชียงใหม่

ธนาคารกรุงศรีอยุธยา จำกัด (มหาชน) สาขาประตูช้างเผือก
70 ถนนช้างเผือก ตำบลศรีภูมิ อำเภอเมือง จ.เชียงใหม่ 50200
โทร. 0-5321-9234-6 โทรสาร 0-5321-9247

สาขาเชียงราย

ธนาคารกรุงศรีอยุธยา จำกัด (มหาชน) สาขาเชียงราย
231-232 ถนนธนาสัย ตำบลเวียง อำเภอเมือง จ.เชียงราย 57000
โทร. 0-5371-6489 โทรสาร 0-5371-6490

สาขาพิษณุโลก

ธนาคารกรุงศรีอยุธยา จำกัด (มหาชน) สาขาพิษณุโลก
275/1 ถนนพิชัยสงคราม ตำบลในเมือง อำเภอเมือง จ.พิษณุโลก 65000
โทร. 0-5530-3360 โทรสาร 0-5530-2580

Analyst Team	Sector Coverage	Central line	E-mail
ณภัทร จันทร์เสรีกุล, Head of Research	Energy, Petrochemical, Strategy	662-659-7000 ext. 5000	naphat.chantaraserukul@krungsrisecurities.com
กิตติสร พฤติภัทร์, CFA, FRM	Property, ICT, Contractor	662-659-7000 ext. 5019	kittisom.pruitipat@krungsrisecurities.com
เจษฎา เตชะหัตถิน, CFA	Banking, Consumer Finance, Insurance	662-659-7000 ext. 5004	jesada.techahusdin@krungsrisecurities.com
สุนทร ทองทิพย์	Food, Transportation, Strategy	662-659-7000 ext. 5009	sunthorn.thongthip@krungsrisecurities.com
วรพงษ์ ตันติวุฒิพงษ์	Electronic, Automotive, Commerce	662-659-7000 ext. 5016	worrapong.tuntiwutthipong@krungsrisecurities.com
กัณย์ อินทร์ชัย	Renewable Energy, Food	662-659-7000 ext. 5010	karun.intrachai@krungsrisecurities.com
ธีระพล อุดมเวทย์	Healthcare, Tourism	662-659-7000 ext. 5012	teerapol.udomvej@krungsrisecurities.com
กิตติ พิทักษ์ธีระบัณฑิต	Transportation, Media	662-659-7000 ext. 5008	kitti.pitakteerabandit@krungsrisecurities.com
อาทิตย์ จันทร์สว่าง	Mid - Small cap, MAI	662-659-7000 ext. 5005	artit.jansawang@krungsrisecurities.com
นฤดล รัชมี	Mid - Small cap, MAI	662-659-7000 ext. 5007	narudon.rusme@krungsrisecurities.com
นลินี ประมาณ, Assistant Analyst	Mid - Small cap, MAI		
ชัยยศ จิวางกูร	Technical	662-659-7000 ext. 5006	Chaiyot.jiwangkul@krungsrisecurities.com

คำแนะนำในการลงทุน

- ซื้อ - หุ้นที่คาดหวังอัตราผลตอบแทนรวมจากการลงทุนเกินกว่า 10% ภายในระยะเวลา 1 ปีข้างหน้าสำหรับหุ้นขนาดเล็ก, เกินกว่า 5% สำหรับหุ้นขนาดใหญ่
- ถือ - หุ้นที่คาดหวังอัตราผลตอบแทนรวมจากการลงทุนระหว่าง -10% ถึง 10% ภายในระยะเวลา 1 ปีข้างหน้าสำหรับหุ้นขนาดเล็ก, ระหว่าง -5% ถึง 5% สำหรับหุ้นขนาดใหญ่
- ขาย - หุ้นที่คาดหวังอัตราผลตอบแทนรวมจากการลงทุนน้อยกว่า 10% ภายในระยะเวลา 1 ปีข้างหน้าสำหรับหุ้นขนาดเล็ก, เกินกว่า 5% สำหรับหุ้นขนาดใหญ่